



**FORMAZIONE - CONSULENZA
COUNSELLING - COACHING**

*“Formiamo persone con
competenze in evoluzione”*



PERSONALE
SOSTENIBILE



PRESENTAZIONE CORSI E SERVIZI

Siamo a disposizione delle aziende che desiderano migliorare il capitale delle risorse umane e organizzative.



I DATI DEL NOSTRO LAVORO NELLE AZIENDE DAL 1993

230	Aziende clienti	2.421	Partecipanti dalle aziende
527	Progetti aziendali erogati	6.470	Ore di formazione aziendale
5.289	Interventi aziendali	16.370	Ore di consulenza e coaching

ALCUNE AZIENDE CHE HANNO SCELTO GRUEMP



INDICE

■ Chi siamo	04
■ Pubblicazioni GRUEMP	06
■ Formazione e Neuroscienze	07
■ Le competenze	08
■ La metodologia GRUEMP	09
■ Promuoviamo la formazione	10
■ Investire sul capitale umano	11
■ Formazione personalizzata	12
■ Teambuilding e Outdoor	13
■ Corsi di formazione	14
○ Corsa Nella Luce	15
○ Impresa che passione	18
○ Da gruppo a squadra	19
○ Meeting of the minds	20
○ Gestire il tempo e lo stress	21
○ Comunicazione propositiva	22
○ Formiamo benessere	23
○ Gestire il cliente online	24
○ Sviluppare top performance	25
○ Vendere prodotti e servizi	26
○ Leadership & empowerment	27

CHI SIAMO

GRUEMP® è un'azienda di formazione, consulenza, counselling e coaching che dal 1993 utilizza un sistema di apprendimento formativo utile per migliorare lo sviluppo della qualità personale e lavorativa. GRUEMP® favorisce la riflessione e la progettazione sistemica di pensieri, atteggiamenti e comportamenti utili a migliorare la Gestione delle Relazioni Umane E la Motivazione Personale.

FILOSOFIA

Riferimenti di fondo sono i principi della qualità manageriale, dell'apprendimento adulto esperienziale, dell'approccio costruttivista e quello sistemico relazionale, della formazione incentrata sulle soft skills, dello sviluppo del capitale umano ed organizzativo.

VISION

Aiutare le persone e le organizzazioni a migliorare, valorizzando e sviluppando il capitale umano in tempi di cambiamento e trasformazione dei contesti di vita e lavoro.

MISSION

Da sempre la nostra ispirazione è quella di favorire nelle persone e nelle organizzazioni lo sviluppo del capitale umano. Poniamo la persona al centro di ogni intervento aiutandola a gestire il cambiamento, superare resistenze personali e strutturali, migliorare efficacia ed efficienza, sviluppare soprattutto le proprie Soft Skills. Vogliamo aiutare persone e aziende a cambiare "paradigmi" obsoleti e modalità stereotipate di pensare e agire, valorizzando la creatività e le potenzialità individuali e di gruppo.

GRUEMP ti offre l'opportunità di evolvere come persona attraverso un percorso di "formazione, consulenza, counselling, coaching" strutturato come una "palestra formativa" denominata AVVENTURA VINCENTE.

GRUEMP ti aiuta a migliorare i risultati del tuo business, la qualità del tuo lavoro, l'efficacia e l'efficienza della tua azienda o della tua attività professionale.

GRUEMP lavora nell'ambito della formazione continua per adulti e si rivolge a: imprenditori, manager, impiegati, venditori, liberi professionisti, insegnanti, studenti, genitori, allenatori, atleti e ogni altra persona o azienda che desideri migliorare le proprie competenze trasversali (Soft Skills).

GRUEMP offre corsi e servizi personalizzati sulle esigenze della clientela. Le tematiche che vengono prevalentemente approfondite riguardano: la comunicazione, la vendita, il management, il teambuilding, la motivazione, la leadership, le neuroscienze e altre.





FORMATORI CON 30 ANNI DI ESPERIENZA

GRUEMP offre a tutti i clienti un servizio di qualità ad “elevato valore aggiunto”. Lo scopo del Network è quella di aiutare PMI, Start-Up, professionisti e persone nell'affrontare e vincere la sfida del cambiamento.



dott. Damiano Frasson
CEO & FOUNDER
FORMATORE SENIOR E COACH



Claudio Frasson
CEO & FOUNDER
FORMATORE SENIOR E COACH



dott.ssa Annalisa Tria
FORMATRICE SENIOR
COUNSELLOR PROFESSIONISTA

UN TEAM DI PROFESSIONISTI

GRUEMP mantiene attive anche altre collaborazioni con consulenti professionisti, esperti in diversi altri settori, per dare un servizio più ampio e completo per le nuove esigenze della nostra pregiata clientela.

GRUEMP seleziona costantemente profili professionali adeguati per garantire alla propria clientela il mantenimento degli standard di qualità (ISO 9001) e il rispetto del “Codice Etico”.

LIBRO: Allenare le competenze trasversali



Cosa sono le competenze trasversali? Come possono essere utili alle persone? Come può essere strutturato un percorso di formazione per adulti nell'ottica della "Life long & Wide Learning"? Quali approcci per una formazione basata sull'esperienza dei formandi? Come verificare risultati e apprendimenti ottenuti? Quali ricadute concrete può avere la formazione esperienziale nella vita privata e professionale delle persone?

Il dott. Damiano Frasson risponde a queste domande nel suo libro sintesi di studi, ricerche, analisi e verifiche durate due anni. La lettura è facilitata da riferimenti teorici chiari e semplici e dalla concretezza dei racconti dei soggetti intervistati.

LIBRO: Un'evoluzione personale sostenibile



Un'evoluzione personale sostenibile è un libro che esprime idee, concetti e orientamenti che possono aiutarti a crescere e migliorare nella vita e nel lavoro. Questo libro vuole essere un'opportunità per riflettere più consapevolmente su idee, concetti e orientamenti utili per agevolare il percorso verso una tua più equilibrata e sostenibile autorealizzazione.

"Guarda ogni giorno la persona che vedi nello specchio e, in qualsiasi modo tu la percepisca, ringraziala per esserti amica". [D.Frasson]



FORMAZIONE E NEUROSCIENZE:

Le scienze della formazione integrate con le neuroscienze sono un innovativo approccio che si basa sulle Scienze della mente (neuroscienze) e del cervello applicate all'apprendimento. Il prof. Edoardo Boncinelli, famoso Neuroscienziato italiano, la definisce un incrocio tra conoscenza e sapere, emozione e ragione. In alcune specifiche esperienze formative GRUEMP propone conoscenze, strumenti, tecniche che fondano la loro efficacia proprio sulle moderne neuroscienze per poter migliorare: la conoscenza di sé e degli altri, l'intelligenza emotiva, il teambuilding, la motivazione personale, la leadership e altre importanti soft skills.

Questo approccio formativo risulta particolarmente adatta per rispondere alla crescente esigenza di acquisire strategie e buone pratiche che favoriscono azioni preventive volte allo sviluppo di: benessere psicofisico, efficienza mentale e organizzativa, contenimento e riduzione dello stress, sviluppo del potenziale, miglioramento delle relazioni e della produttività.

IL PROFILO EMERGENETICS®

Tra i vari strumenti di analisi per lo sviluppo del potenziale GRUEMP utilizza Il profilo Emergenetics®. Questo qualificato strumento si basa su un questionario progettato per descrivere e misurare il proprio modo di pensare e di comportarsi, parametrando i risultati rispetto ad un campione rappresentativo della popolazione. Il Profilo Emergenetics è un test psicometrico che consente alle persone di conoscere a fondo le proprie preferenze cognitive e comportamentali. Il Profilo Emergenetics misura 4 stili cognitivi (Analitico, Strutturale, Sociale, Concettuale) e 3 stili comportamentali (Espressività, Assertività, Flessibilità).

CONOSCENZE E STRUMENTI

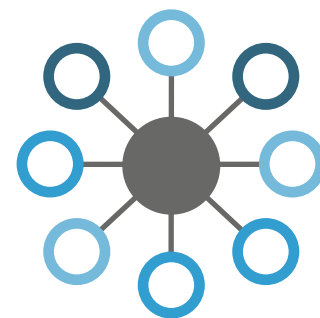
Partecipando ad un corso o un intervento formativo GRUEMP, in presenza o a distanza che sia, ogni partecipante acquisisce conoscenze e strumenti operativi provenienti da diverse discipline teorico pratiche di studio e ricerca, anche afferenti alle moderne neuroscienze quali:

- Scienze della formazione
- Linguistica cognitiva
- Psicologia positiva
- Studi su PNEI e Bioenergetica
- Scienze del cervello
- Funzionamento della mente
- Tecniche di comunicazione
- Biofeedback e il neuro feedback
- Studi sulle emozioni
- Intelligenza emotiva
- Studi sul linguaggio non verbale
- Neuromarketing

La partecipazione ai corsi può essere integrata con alcuni colloqui di counselling o coaching individuale o di gruppo.



“Il successo risiede nell’aver
quelle competenze richieste
in quell’istante”
(Henry Ford)



COS'È UNA COMPETENZA?

Una competenza può essere definita come: “Un insieme, riconosciuto e provato, delle rappresentazioni, conoscenze, capacità e comportamenti mobilitati e combinati in maniera pertinente in un contesto dato”. [Guy Le Boterf]

Le competenze consentono ad un individuo di ottenere risultati utili al proprio adattamento negli ambienti per lui significativi e che si manifesta in termini di responsabilità e autonomia nell'affrontare e padroneggiare problemi attraverso l'uso di abilità cognitive, emotive e sociali.

Le competenze possedute vengono considerate oggi come il capitale distintivo di una persona, di un'azienda o di qualsiasi altra organizzazione e sono uno dei fattori principali su cui investire.

Le competenze trasversali (Soft Skills) non sono connesse specificamente ad una determinata attività o posizione lavorativa, ma entrano in gioco nelle diverse situazioni dove le persone devono esprimere comportamenti professionali abili o esperti.

I modelli di business della PMI stanno cambiando per effetto della digitalizzazione e della globalizzazione, rendendo urgente recuperare competitività tramite conoscenze, persone e sostenibilità.

INDIVIDUO - GRUPPO - ORGANIZZAZIONE LE COMPETENZE PER LO SVILUPPO DELLA QUALITÀ

COMPETENZE GESTIONALI	COMPETENZE REALIZZATIVE	COMPETENZE RELAZIONALI
Auto-organizzazione	Capacità di analisi	Saper ascoltare
Auto-sviluppo	Apertura alla diversità/nuovo	Espressione assertiva
Sviluppo dei collaboratori	Orientamento al miglioramento	Comunicazione dialogica
Gestione energia e stress	Assunzione del rischio	Comunicazione interpersonale
Gestione del tempo	Autonomia e affidabilità	Gestione dei conflitti
Gestione risorse umane	Sviluppo creativo	Spirito di collaborazione
Gestione dei progetti	Creazione di know-how	Comunicazione formale
Organizzazione sistemica	Problem solving	Gestione riunioni/presentazioni
Sensibilità economica	Decision making	Parlare in pubblico
Sviluppo del business	Orientamento all'efficacia	Leadership e motivazione
Regole e deontologia	Orientamento all'efficienza	Delega situazionale
Pianificazione	Orientamento alla flessibilità	Gioco di squadra
Monitoraggio	Spirito di iniziativa	Negoziazione
Innovazione	Servizio di alto profilo	Sviluppo della partnership
Vision, Mission, Obiettivi	Cura della qualità	Sensibilità interpersonale

LA METODOLOGIA DI GRUEMP

La metodologia di lavoro GRUEMP tiene conto di conoscenze, tecniche e strumenti molto avanzati riguardanti la formazione degli adulti. Ogni corso GRUEMP è motivante, concreto, dinamico, partecipativo, coinvolgente e interattivo. Le modalità di gestione delle attività formative vengono espresse in percorsi a carattere principalmente esperienziale, sia in presenza che a distanza. I partecipanti sono stimolati a vivere momenti di lavoro individuali e di condivisione con un confronto all'interno del gruppo.

APPROCCIO TEORICO SUI CONTENUTI

Nelle varie situazioni formative vengono trasmessi al gruppo i concetti che stanno alla base degli argomenti proposti. Ogni tematica viene approfondita e sviluppata da diverse prospettive o approcci, offrendo così l'opportunità di apprendere in maniera sistemica, polivalente e interdisciplinare.

ESPERIENZA DIRETTA

Attraverso specifiche esercitazioni le persone hanno la possibilità di riequilibrare la soglia della propria razionalità ed emotività vivendo direttamente l'esperienza, provando stati d'animo diversi sia nei confronti di se stesse che degli altri, generando così i presupposti per un miglioramento della propria intelligenza emotiva. Una più ampia crescita personale si ottiene riconoscendo, confrontando ed eventualmente mettendo in discussione, il più possibile, gli stili (cognitivi, affettivi, relazionali e comportamentali) che stanno alla base del progetto di vita di ogni individuo.



APPROCCIO ESPERIENZIALE MULTIDISCIPLINARE, INTERDISCIPLINARE, CODISCIPLINARE, MIX TEORICO PRATICO DELLA FORMAZIONE GRUEMP

Negli interventi formativi vengono approfonditi gli argomenti proposti attraverso esercitazioni pratiche come: autocasi, metaphoric learning, action learning, role-playing, giochi creativi, outdoor training, workplace learning, metaplan, brain storming, focus group e altri.

PROMUOVIAMO LA FORMAZIONE

Uno degli ostacoli più grandi che le persone e le aziende hanno tuttora, nell'approcciare la formazione, è la difficoltà di avere una qualche idea su "cosa sia la formazione" e su "quali utilità porti alla vita e al mondo del lavoro". Si può rispondere a questo dubbio in modo semplice: "La formazione è una scienza moderna che aiuta le persone, le famiglie e le organizzazioni ad analizzare, riflettere, progettare ed agire in modo migliore". GRUEMP da sempre si propone l'obiettivo di dare il proprio contributo nel promuovere una nuova cultura della formazione. Lo fa attraverso strumenti informativi e colloqui gratuiti per la presentazione dei vari servizi. Informarsi bene è un principio fondamentale per potersi poi formare meglio.



SOCIAL E NON SOLO

Segui le nostre attività principali nei social:

-  facebook.com/gruemp
-  twitter.com/gruemp
-  instagram.com/gruemp_official
-  youtube.com/gruemp Padova
-  linkedin.com/company/gruemp-snc

Nelle nostre pagine social ufficiali è possibile trovare informazioni, foto, video, presentazioni delle date dei corsi e molto altro.

ALTRI CONTENUTI E INFORMAZIONI

- www.damianofrasson.it
- www.claudiofrasson.it
- www.annalisatria.it



BLOG: FormazioneAmica

Abbiamo messo a disposizione nel nostro sito un blog per condividere con gli utenti argomenti formativi, pensieri, argomenti di attualità facendo riferimento ai concetti che proponiamo nelle nostre esperienze di formazione. Questo strumento facilita un approfondimento per chi vuole nutrire la propria curiosità verso temi riguardanti lo sviluppo della qualità personale e lavorativa.

Qui di seguito il link diretto:
<https://www.gruemp.it/blog-formazione-amica/>

- Sviluppo personale
- Azienda e Business
- Lifestyle
- Pillole Formative
- Sport e Mental Coaching
- L'opinione di...
- Podcast WebRadio



INVESTIRE SUL CAPITALE UMANO

Oggi nella “società della conoscenza” appare quantomeno necessario, oltretutto utile e di fondamentale importanza, investire nella formazione per migliorare le cosiddette “competenze trasversali”: esse divengono un valore aggiunto decisivo per migliorare nel lavoro e nella vita. Apportando significative innovazioni a sistemi, prodotti e servizi si ottengono più alti risultati che incrementano il capitale materiale, immateriale e soprattutto umano. Il punto di riferimento rimane quello di molti valori culturali e organizzativi propri della nostra tradizione; si tratta di tutto ciò che ci ha permesso di distinguerci nel mondo per l’elevata qualità, creando il “Made in Italy”.

Il capitale intellettuale o umano: è il sapere, le informazioni, la capacità intellettuale, l’esperienza, la competenza, che, messi opportunamente a frutto, creano ricchezza. Oggi, l’economia differisce radicalmente da quella di ieri. Nell’era dell’informazione la ricchezza non è prodotta solo dal saper fare, ma anche dal saper essere; siamo passati dal dominio della mano sulla mente al “saper pensare con le mani”.

Investimento: è l’impegno di risorse personali, economiche, temporali, pratiche, per acquisire beni o servizi suscettibili di poter fornire, in tempi successivi, un’utilità economica e/o un incremento di apprendimenti/risultati/produttività.

Alcune tematiche da sviluppare nella società della conoscenza sono: l’orientamento al servizio, le strategie per una vendita consulenziale, la gestione del cliente, il parlare in pubblico, la gestione delle riunioni, l’organizzare attività e processi, la motivazione del personale, l’autostima, la comunicazione assertiva, l’empowerment, l’intelligenza emotiva, la leadership generativa e situazionale.

FORMAZIONE PERSONALIZZATA

Organizziamo, progettiamo ed eroghiamo direttamente corsi di formazione aziendale per la piccola e media impresa, enti, associazioni e altre realtà. Offriamo la possibilità di progettare una personalizzazione di argomenti ed esercitazioni pratiche in base alle specifiche esigenze di ogni di cliente.

In collaborazione con l'azienda committente effettuiamo un'attenta analisi dei bisogni formativi, per creare un progetto ad hoc che può interessare tutta l'azienda, alcuni reparti o singoli profili aziendali.

I nostri corsi di formazione aziendale hanno un elevato grado d'interattività e favoriscono il coinvolgimento dei partecipanti.



Proponiamo una formazione concreta e pratica che permette l'applicazione di strumenti efficaci per migliorare l'organizzazione, la produttività e il raggiungimento di risultati.

ALCUNI SETTORI DI INTERVENTO

Industria e commercio, Servizi commerciali e finanziari, Attività commerciali e negozi, Studi professionali, Produzione abbigliamento e calzature, Servizi immobiliari, Agenzie commerciali, Imprese edili e commercio manufatti, Laboratori artigianali, Food e ristorazione, Hospitality, Beauty e wellness, Saloni di acconciatura, altri...

ALTRI SERVIZI INTEGRATI

Analisi dei bisogni e del clima organizzativo

Analisi degli aspetti gestionali

Consulenza organizzativa integrata

Formazione al personale aziendale

Coaching: Business, Executive, Corporate e Sport

Counselling organizzativo

Consulenza per lo sviluppo risorse umane

Passaggio generazionale o manageriale

Formazione per la learning organization

Monitoraggio in itinere dei servizi

Verifiche apprendimento e risultati

Assessment center per la valutazione del potenziale

Progetti per lo sviluppo delle competenze

Supporto alla valutazione del personale

E molti altri...

ARGOMENTI DEI CORSI

Empowerment e motivazione

Soft skills e dinamiche di gruppo

Approccio sistemico e miglioramento continuo

Innovazione con Business Model Canvas

Gestire riunioni e la motivazione dei collaboratori

Tecniche di vendita (base e pro)

Motivare la rete vendita

Negoziazione efficace

Autostima e comunicazione assertiva

Gestione cliente on-line (per back-office)

Comunicazione efficace

Analisi e Problem solving

Stili di leadership

Gestione tempo, obiettivi e focalizzazione

E molti altri...

TEAMBUILDING E OUTDOOR

Si tratta di corsi molto pratici e a forte impatto motivazionale dove si vivono in prima persona delle vere e proprie “esperienze” di gruppo utili al raggiungimento degli obiettivi, imparando ad essere protagonisti attivi, integrandosi con le caratteristiche individuali e altrui. Le metodologie della costruzione di un gruppo note con il nome di team building sono ormai tipiche della formazione manageriale ed esperienziale.

GRUEMP propone diversi corsi di team building con esercitazioni personalizzabili, rivolti a tutti coloro che si trovano a dover lavorare in gruppo, in task force su specifici progetti, e altre attività. “Apprendere facendo” e “apprendere ad apprendere” sono le parole chiave dell’outdoor training.



L’outdoor training è una metodologia formativa particolarmente concreta e stimolante che permette di migliorare sia le competenze di business dei lavoratori sia le loro competenze interpersonali e sociali.

I partecipanti dei team aziendali sono chiamati a coinvolgersi sul piano fisico, cognitivo ed emozionale al fine di migliorare le proprie competenze. Gli elementi che caratterizzano l’outdoor training sono: la sperimentazione attiva attraverso metafore, l’esperienza come gioco, l’osservazione e la riflessione condivise.

Le esperienze di team building sono comunque adatte a tutti, anche alle persone che desiderano migliorare la “squadra famiglia” o agli atleti e allenatori che desiderano potenziare la “squadra sportiva”.



ARGOMENTI PRINCIPALI

- Gestione dei ruoli e aspettative
- Leadership in azione
- Il gruppo diventa squadra
- Creare una squadra vincente
- La squadra siamo noi
- La top performance nel team

OBBIETTIVI DI RIFERIMENTO

- Sviluppare capacità comunicative
- Proporre nuove idee al team
- Sviluppare la collaborazione
- Favorire la soluzione di problemi
- Potenziare creatività e flessibilità
- Capacità di raggiungere obiettivi
- Gestire emozioni, ansia e stress

I NOSTRI CORSI PIÙ RICHIESTI E PARTECIPATI

Qualsiasi persona, azienda, ente pubblico o privato, può richiedere a GRUEMP di partecipare o di organizzare corsi di formazione per se stessi e/o per i propri collaboratori, fornitori, clienti, associati. In molti anni di lavoro con migliaia di persone e centinaia di aziende alcune esperienze formative, descritte in questo catalogo di presentazione, hanno riscontrato un maggiore interesse presso i nostri utenti. Abbiamo organizzato e gestito direttamente queste esperienze formative sia in gruppi interaziendali che direttamente nelle aziende stesse che li hanno richiesti. Questi corsi sono ampiamente collaudati nella loro impostazione ed efficacia formativa. Hanno riscosso un notevole successo tra i partecipanti proprio per aver permesso loro di ottenere importanti risultati, in termini di qualità e quantità, sia a breve, che a medio e lungo termine.

VALORIZZIAMO IL FATTORE UMANO

Chi partecipa alle esperienze formative GRUEMP entra in contatto con un'azienda all'avanguardia, innovativa, affidabile, organizzata e trasparente in ogni suo aspetto organizzativo e applicativo. Una visione moderna dell'agire formativo abbinata alla competenza e alla valorizzazione del fattore umano, permettono al Team GRUEMP di offrire a persone e aziende l'opportunità di ottenere stimoli personalizzati e commisurati con la propria predisposizione cognitiva ed emozionale.

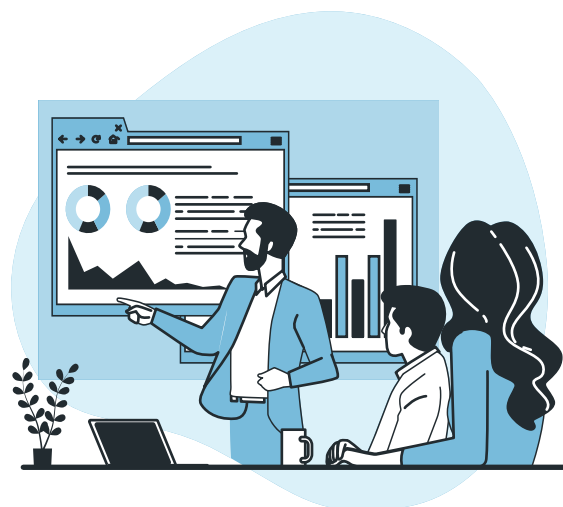
La nostra idea guida è in linea con i principi dell'Autodirezione: "Se vuoi che una persona affamata mangi per un giorno solo pescale tu un pesce, se vuoi che si sfami per sempre insegnale a pescarlo, ma prima verifica se ha veramente il desiderio e la volontà necessarie per imparare a pescare".

WELFARE AZIENDALE

La formazione può essere un importante servizio di welfare aziendale volto ad incrementare competenze e benessere del lavoratore e della sua famiglia. Il Welfare tramite la formazione è oggi uno dei principali strumenti di gestione delle risorse umane.

INCONTRI ONLINE IN-FORMA

GRUEMP organizza incontri monotematici di formazione online della durata di 2 ore che possono essere utilizzati anche dalle aziende tra le proposte di welfare aziendale per i propri collaboratori. Può essere strutturato un percorso ad-hoc su argomenti concordati con l'azienda.



I corsi proposti nelle pagine seguenti e altri possono essere richiesti e organizzati per il personale aziendale o inseriti in percorsi formativi personalizzati.

Per conoscere le date a calendario dei corsi interaziendali pianificati da GRUEMP è possibile visitare il nostro sito: www.gruemp.it/calendario

CORSA NELLA LUCE

Corso full-immersion di 4 giorni - residenziale

Il primo passo per migliorare nello sviluppo della propria qualità personale è esplorare e comprendere i punti di forza e le criticità del proprio potenziale. Imparando un sistema di sviluppo delle proprie competenze è possibile acquisire maggior consapevolezza al fine di raggiungere risultati più soddisfacenti e un intimo successo.

ARGOMENTI PRINCIPALI

- Sviluppo competenze trasversali
- Come fronteggiare i problemi
- Gestione della motivazione personale
- Il miglioramento continuo
- Ciclo dell'apprendimento esperienziale
- Riconoscere le proprie risorse
- Sviluppare benessere

COMPETENZE SVILUPPATE

- Riflessione personale e consapevolezza
- Autostima e fiducia di sè
- Intelligenza emotiva
- Comunicazione efficace e ascolto attivo
- Automotivazione e focalizzazione obiettivi
- Gestione dell'incertezza e dello stress

METODOLOGIE FORMATIVE

- Autocaso
- Lavoro di gruppo
- Life & Wellness Coaching
- Creatività & Problem solving
- Narrazione autobiografica
- Rappresentazione per metafore

Approfondimenti sul corso nel sito www.gruemp.it



CARATTERISTICHE DEL CORSO

- 45 ore di formazione full immersion
- Gruppi di massimo 12 partecipanti
- Intervento formativo personalizzato in base ad analisi dei bisogni preliminare
- 3 formatori Senior + 1 formatore Junior + 1 Tutor d'aula al servizio dei partecipanti
- Materiale didattico e attestato di partecipazione al corso

INVESTIMENTO ECONOMICO A PARTECIPANTE

2.200,00 + IVA + Spese di soggiorno

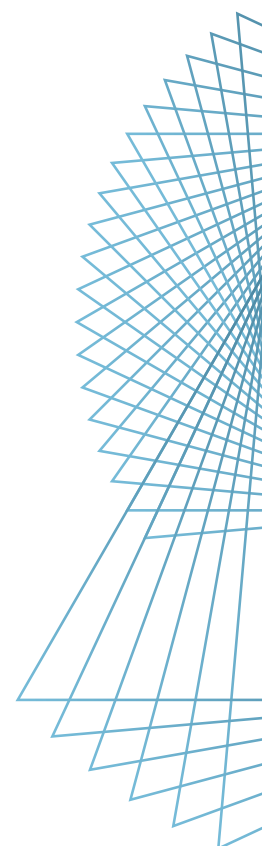


CORSA NELLA LUCE: UN CORSO CHE SVILUPPA COMPETENZE ED ENERGIA

CORSA NELLA LUCE è una metafora che vuole rappresentare un comportamento dinamico e motivante (CORSA), con l'obiettivo di ottenere maggiore chiarezza e un più elevato grado di consapevolezza (LUCE) di sé e degli altri, nei vari ambiti della vita. Durante il corso la relazione con se stessi e gli altri favorisce un coinvolgimento formativo personalizzato, in funzione dei bisogni e degli obiettivi di ogni partecipante. L'interazione con il gruppo e con i formatori crea i presupposti per un'esperienza motivante, equilibrata e dinamica. La durata di quattro giorni intensivi favorisce un'immersione completa in condizioni di elevato apprendimento.

La partecipazione a CORSA NELLA LUCE risulta particolarmente interessante e utile per chi sente il desiderio di imparare come sviluppare maggior intelligenza emotiva, aumentando la capacità di gestione dell'incertezza e del cambiamento. Questo corso è adatto a chi vuole ritrovare il proprio focus interiore, maggiore serenità, motivazione e coraggio per far fronte alle difficoltà. Favorisce l'apprendimento di strumenti e modalità utili per gestire con efficacia i diversi ruoli di responsabilità nell'ambito personale e professionale.

In più di 25 anni di attività, il livello di soddisfazione delle migliaia di partecipanti a CORSA NELLA LUCE è stato sempre eccellente, come dimostrano i riscontri del nostro Sistema di Gestione per la Qualità, certificato ISO 9001 fin dal 1997. Da questa esperienza si possono ottenere significativi risultati a breve, medio e lungo termine. Questi miglioramenti ottenuti dai partecipanti al corso, e molti altri aspetti, sono pubblicati nel libro "Allenare le competenze trasversali".



UN IMPRENDITORE / MANAGER A CORSA NELLA LUCE

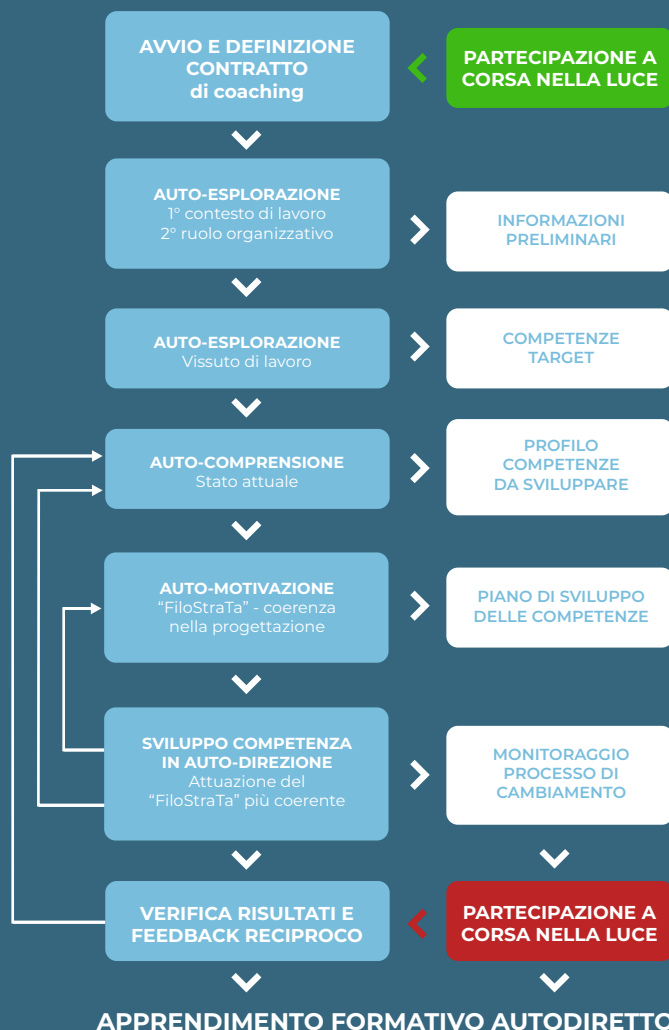
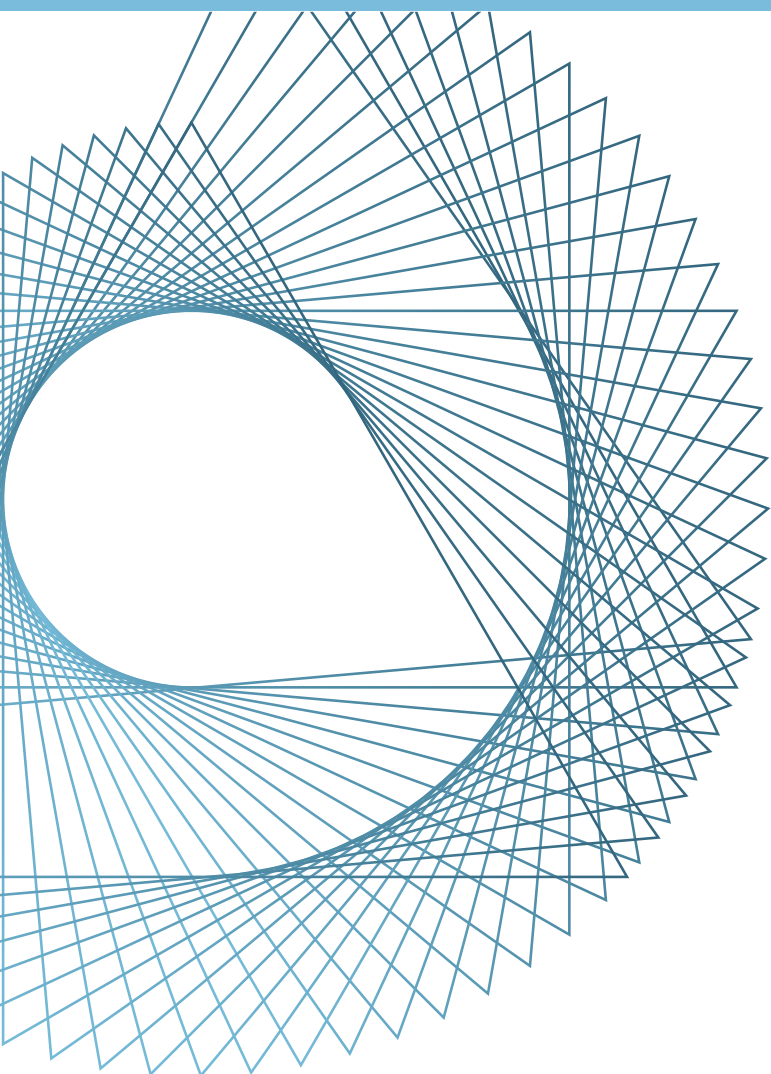
Questo corso di formazione è un'esperienza residenziale intensiva, particolarmente adatta a imprenditori e manager. Integrato in un percorso di coaching individuale, CORSA NELLA LUCE incrementa ulteriormente lo sviluppo delle competenze del partecipante. La persona ottiene una migliore comprensione e una più profonda conoscenza delle competenze "soft", dette anche "trasversali", attraverso un'efficace sperimentazione pratica in un contesto di gruppo "stimolante".

Autodisciplina, gestione dello stress, reciprocità, ascolto attivo ed empatia diventano, in questo corso, elementi cruciali per il raggiungimento di un elevato grado di consapevolezza. Per migliorare nella propria vita professionale bisogna evolversi anche nella sfera personale: un'esigenza importante in una "società liquida", immersa nel cambiamento continuo.

COMPETENZE MANAGERIALI

Intelligenza emotiva, leadership, delega, gestione delle relazioni umane, gestione dell'incertezza, gestione del tempo e dello stress sono competenze che servono per il successo di imprenditori, manager, leader e top performer.

Come descrive il grafico seguente, CORSA NELLA LUCE è utile per aprire o concludere un percorso di Life Coaching o Coaching Manageriale.



IMPRESA CHE PASSIONE

corso di 1 giorno + 2 giorni

Oggi mentre tutto il mondo sta cambiando è ancora possibile fare impresa ed essere imprenditori, ma serve avere chiari alcuni criteri di base che possono determinare il successo di un'azienda e quindi di un imprenditore e di un manager. Serve saper interpretare questa nuova società liquida, imparando a navigare, a volte con audacia altre volte con riflessività, sulle onde dell'incertezza.

ARGOMENTI PRINCIPALI

- Modalità di gestione del cambiamento
- Nuovi paradigmi per l'innovazione
- 6 strumenti per l'orientamento aziendale
- Valori per lo sviluppo delle Risorse Umane
- Mettere in pratica il Business Model Canvas
- 9 aree di analisi del modello di business
- 6 cambiamenti di ruolo e relativi criteri
- 6 forze sinergiche di attuazione dei progetti

COMPETENZE SVILUPPATE

- Costruire una vision d'impresa
- Consapevolezza organizzativa
- Sviluppare qualità e miglioramento
- Gestione della complessità
- Gestione del cambiamento
- Gestione delle risorse umane

METODOLOGIE FORMATIVE

- Apprendimento teorico e discussione
- Laboratori esperienziali
- Role-Play e simulazioni
- Lavoro di gruppo

Approfondimenti sul corso nel sito www.gruemp.it



CARATTERISTICHE DEL CORSO

- Modulo base + approfondimento
- Può essere organizzato per un gruppo manageriale della stessa azienda
- Mix teorico / pratico con esercitazioni individuali e di gruppo
- Materiale didattico e attestato di partecipazione al corso

INVESTIMENTO ECONOMICO A PARTECIPANTE*

1 G.TA € 400,00 + IVA + Spese pranzo | **2 G.TE € 800,00** + IVA + Spese di soggiorno

* Sono previsti sconti se organizzato per l'azienda

DA GRUPPO A SQUADRA

corso full-immersion di 2 giorni - residenziale

Far parte di una famiglia o di una squadra di lavoro in un'azienda è semplicemente un primo passo nel quale, di solito, si sperimenta la difficoltà di interagire con gli altri riuscendo a perseguire e raggiungere obiettivi comuni, nonostante le diverse idee e punti di vista.

ARGOMENTI PRINCIPALI

- Da lavoro di gruppo, a gruppo di lavoro, a squadra
- Dinamiche comunicative e comportamentali nel team building
- Sviluppare modalità relazionali efficaci per il problem solving
- Livelli di coinvolgimento e costruzione della fiducia

COMPETENZE SVILUPPATE

- Cooperazione e collaborazione
- Flessibilità e gestione dell'incertezza
- Leadership situazionale
- Comunicazione e gestione delle relazioni
- Gestione delle emozioni e dello stress
- Pianificazione e realizzazione

METODOLOGIE FORMATIVE

- Creatività & Problem solving
- Metafore esperienziali
- Trasmissione concettuale
- Experiential Learning, Outdoor Training
- Simulazione interattiva
- Lavoro di gruppo E Team Building

Approfondimenti sul corso nel sito www.gruemp.it



CARATTERISTICHE DEL CORSO

- Mix di attività Indoor e Outdoor
- Può essere organizzato per un gruppo di lavoro della stessa azienda
- Mix teorico / pratico con esercitazioni individuali e di gruppo
- Materiale didattico e attestato di partecipazione al corso

INVESTIMENTO ECONOMICO A PARTECIPANTE*

2 G.TE € 900,00 + IVA + Spese di soggiorno

* Sono previsti sconti se organizzato per l'azienda

MEETING OF THE MINDS

corso di 1 giorno

ANCHE IN
MODALITÀ
ONLINE



Il modo di pensare e i comportamenti individuali influenzano l'ambiente lavorativo, la funzionalità di un gruppo e la sua produttività. Il corso aiuta ad acquisire consapevolezza di come fare leva sui punti forti riducendo l'impatto di quelli deboli e di come sviluppare una sinergia costruttiva.

ARGOMENTI PRINCIPALI

- Le neuroscienze e il funzionamento del cervello
- Il modello Emergenetics "metafora del cervello"
- Profilo Emergenetics: 4 preferenze cognitive + 3 preferenze comportamentali
- Il valore delle differenze per migliorare la comunicazione e il team

COMPETENZE SVILUPPATE

- Consapevolezza di sé
- Problem solving
- Assertività
- Creatività e flessibilità
- Collaborazione e lavoro di gruppo

METODOLOGIE FORMATIVE

- Valutazione del potenziale
- Lavoro di gruppo
- Trasmissione concettuale
- Laboratori esperienziali
- Giochi analogici
- Rappresentazione per metafore

Approfondimenti sul corso nel sito www.gruemp.it



CARATTERISTICHE DEL CORSO

- Questionario Emergenetics per l'analisi del potenziale
- Profilo emergentics completo di report narrativo
- Mix teorico / pratico con esercitazioni individuali e di gruppo
- Materiale didattico e attestato di partecipazione al corso

INVESTIMENTO ECONOMICO A PARTECIPANTE*

1 G.TA € 400,00 + IVA (Compreso profilo Emergenetics) + Spese pranzo

* Sono previsti sconti se organizzato per l'azienda

GESTIRE IL TEMPO E LO STRESS

corso di 1 giorno

ANCHE IN
MODALITÀ
ONLINE



Nella vita e nel lavoro è sempre più importante conoscere e apprendere criteri e strategie utili per ottimizzare la gestione del proprio tempo riducendo l'impatto degli agenti stressanti. In questo corso si apprende come riconoscere e cambiare le abitudini disfunzionali che limitano efficacia ed efficienza dello stile organizzativo individuale e di gruppo.

ARGOMENTI PRINCIPALI

- Il tempo tra efficacia ed efficienza
- Leggi che strutturano l'uso del tempo
- Procrastinazione, alibi, cattive abitudini
- Il fattore stress e i suoi effetti
- Pianificazione, decisioni, priorità, delega
- La pianificazione degli obiettivi

COMPETENZE SVILUPPATE

- Consapevolezza
- Autoefficacia
- Gestione del tempo e dello stress
- Gestione degli obiettivi

METODOLOGIE FORMATIVE

- Laboratori esperienziali
- Simulazione interattiva
- Trasmissione concettuale

Approfondimenti sul corso nel sito www.gruemp.it



CARATTERISTICHE DEL CORSO

- Attività di autocomprensione psicofisica
- È consigliata la partecipazione di più persone della stessa azienda
- Mix teorico / pratico con esercitazioni individuali e di gruppo
- Materiale didattico e attestato di partecipazione al corso

INVESTIMENTO ECONOMICO A PARTECIPANTE*

1 G.TA € 400,00 + IVA + Spese pranzo

* Sono previsti sconti se organizzato per l'azienda

COMUNICAZIONE PROPOSITIVA

corso di 1 giorno

ANCHE IN
MODALITÀ
ONLINE



Per migliorare e rendere più efficace la competenza di comunicazione serve: costruire convinzioni positive e abbandonare quelle limitanti, trasmettere chiaramente idee e obiettivi, saper gestire il potere delle emozioni, ricercare e sviluppare sintonia con gli altri.

ARGOMENTI PRINCIPALI

- Principi per una nuova comunicazione efficace
- Il nuovo modello strategico della “Comunicazione Propositiva”
- Emozioni, parole, autostima, linguaggio del corpo
- Le basi dell’Assertività, dell’AT, della PNL
- Strategie pratiche per una comunicazione vincente

COMPETENZE SVILUPPATE

- Comunicazione efficace
- Consapevolezza
- Ascolto attivo ed empatia
- Intelligenza emotiva

METODOLOGIE FORMATIVE

- Laboratori esperienziali
- Simulazione interattiva
- Trasmissione concettuale

Approfondimenti sul corso nel sito www.gruemp.it



CARATTERISTICHE DEL CORSO

- Attività di autocomprensione psicofisica
- É consigliata la partecipazione di più persone della stessa azienda
- Mix teorico / pratico con esercitazioni individuali e di gruppo
- Materiale didattico e attestato di partecipazione al corso

INVESTIMENTO ECONOMICO A PARTECIPANTE*

1 G.TA € 400,00 + IVA + Spese pranzo

* Sono previsti sconti se organizzato per l’azienda

FORMIAMO BENESSERE

corso di 1 giorno

ANCHE IN
MODALITÀ
ONLINE



Mentre viviamo la quotidianità è importante imparare a respirare correttamente, rilassarsi e detensionarsi, sviluppare abitudini positive ed energizzanti, gestire positivamente pensieri-emozioni-azioni. I riferimenti teorici del corso si fondano su alcuni studi derivanti dalle Neuroscienze.

ARGOMENTI PRINCIPALI

- Come formare Benessere
- Un approccio globale-sistemico
- La chiave della coerenza
- Cosa dicono Scienze e Neuroscienze
- Strategie e tecniche Anti stress
- Cambiamento e Miglioramento

COMPETENZE SVILUPPATE

- Gestione delle emozioni
- Approccio sistemico
- Gestione dello stress
- Pensiero costruttivo e Consapevolezza
- Focalizzazione e Concentrazione
- Comunicazione intrapersonale

METODOLOGIE FORMATIVE

- Laboratori esperienziali
- Simulazione individuale e interattiva
- Trasmissione concettuale

Approfondimenti sul corso nel sito www.gruemp.it



CARATTERISTICHE DEL CORSO

- Attività di autocomprensione psicofisica
- É consigliata la partecipazione di più persone della stessa azienda
- Mix teorico / pratico con esercitazioni individuali e di gruppo
- Materiale didattico e attestato di partecipazione al corso

INVESTIMENTO ECONOMICO A PARTECIPANTE*

1 G.TA € 400,00 + IVA + Spese pranzo

* Sono previsti sconti se organizzato per l'azienda

GESTIRE IL CLIENTE ONLINE

corso di 1 giorno + 2 giorni

ANCHE IN
MODALITÀ
ONLINE



Verranno affrontate le tecniche di marketing, gestione telefonica, gestione online web/social per comunicare in maniera efficace e persuasiva. Si potrà apprendere quali atteggiamenti, strumenti e comportamenti sono più utili per migliorare la gestione delle relazioni a distanza con i clienti.

ARGOMENTI PRINCIPALI

- Comunicazione e Importanza del feedback
- Pro e contro degli strumenti comunicativi
- La gestione delle emozioni
- Regole e buone pratiche
- Formule di comunicazione efficaci
- Gestire la customer experience

COMPETENZE SVILUPPATE

- Comunicazione efficace
- Capacità di ascolto attivo
- Autostima
- Intelligenza emotiva
- Assertività
- Servizio di alto profilo

METODOLOGIE FORMATIVE

- Trasmissione teorica
- Role-play e simulazioni
- Studi e analisi di caso
- Discussione

Approfondimenti sul corso nel sito www.gruemp.it



CARATTERISTICHE DEL CORSO

- Attività di autocomprensione psicofisica
- É consigliata la partecipazione di più persone della stessa azienda
- Mix teorico / pratico con esercitazioni individuali e di gruppo
- Materiale didattico e attestato di partecipazione al corso

INVESTIMENTO ECONOMICO A PARTECIPANTE*

1 G.TA € 400,00 + IVA + Spese pranzo | **2 G.TE € 800,00** + IVA + Spese di soggiorno

* Sono previsti sconti se organizzato per l'azienda

SVILUPPARE TOP PERFORMANCE

corso di 1 giorno

Saper sviluppare le proprie risorse e competenze personali è il primo passo da fare per riuscire a migliorare prestazioni personali e organizzative. Per raggiungere obiettivi importanti serve acquisire criteri motivazionali e di miglioramento della propria qualità personale al lavoro.

ARGOMENTI PRINCIPALI

- Il processo di motivazione e le 3 forze
- Gestire pensieri ed emozioni limitanti
- Sviluppare le 10 caratteristiche della performance
- Qualità e miglioramento continuo

COMPETENZE SVILUPPATE

- Automotivazione e intelligenza emotiva
- Comunicazione intrapersonale (self-talk)
- Gestione e raggiungimento degli obiettivi

METODOLOGIE FORMATIVE

- Laboratori esperienziali
- Apprendimento teorico e discussione
- Lavoro di gruppo

Approfondimenti sul corso nel sito www.gruemp.it



CARATTERISTICHE DEL CORSO

- Attività di autocomprensione psicofisica
- É consigliata la partecipazione di più persone della stessa azienda
- Mix teorico / pratico con esercitazioni individuali e di gruppo
- Materiale didattico e attestato di partecipazione al corso

INVESTIMENTO ECONOMICO A PARTECIPANTE*

1 G.TA € 400,00 + IVA + Spese pranzo

* Sono previsti sconti se organizzato per l'azienda

VENDERE PRODOTTI E SERVIZI

corso di 1 giorno + 2 giorni

ANCHE IN
MODALITÀ
ONLINE



Oggi ci sono contesti, ambienti e strumenti diversi nei quali si sviluppano azioni e relazioni commerciali e di vendita. Le persone rimangono centrali in questo ambito e per questo è sempre più importante conoscere i criteri fondamentali per migliorare l'efficacia nella vendita.

ARGOMENTI PRINCIPALI

- Atteggiamenti e valori della vendita moderna
- Prepararsi a presentare prodotti e servizi
- Fasi della comunicazione per vendere
- Scoprire bisogni e desideri del cliente
- Ristrutturare la comunicazione
- Linguaggio del corpo
- Accogliere e gestire le obiezioni
- Gestire il servizio post vendita

COMPETENZE SVILUPPATE

- Autostima e Motivazione
- Ascolto attivo
- Comunicazione efficace
- Intelligenza emotiva
- Leadership
- Assertività

METODOLOGIE FORMATIVE

- Apprendimento teorico e discussione
- Studi e analisi di caso
- Laboratori esperienziali

Approfondimenti sul corso nel sito www.gruemp.it



CARATTERISTICHE DEL CORSO

- Modulo base + approfondimento
- Può essere organizzato per un gruppo manageriale della stessa azienda
- Mix teorico / pratico con esercitazioni individuali e di gruppo
- Materiale didattico e attestato di partecipazione al corso

INVESTIMENTO ECONOMICO A PARTECIPANTE*

1 G.TA € 400,00 + IVA + Spese pranzo | **2 G.TE € 800,00** + IVA + Spese di soggiorno

* Sono previsti sconti se organizzato per l'azienda

LEADERSHIP & EMPOWERMENT

corso di 2 giorni

ANCHE IN
MODALITÀ
ONLINE



L'evoluzione dei cambiamenti culturali, organizzativi, relazionali e digitali stanno trasformando completamente l'idea e la competenza di leadership. Per essere positivamente alla guida di altri è necessario superare l'idea che essi siano solo gente, numeri, risorse umane, individui, ma bisogna considerarli finalmente persone nella loro interezza.

ARGOMENTI PRINCIPALI

- La motivazione tra bisogni e desideri
- La centralità delle emozioni
- Comunicazione e assertività
- Gestire la leadership situazionale
- Le 8 fasi del cambiamento
- Il processo di empowerment
- Il cambiamento possibile
- Gestire le emozioni nelle riunioni

COMPETENZE SVILUPPATE

- Leadership e presa di decisioni
- Gestione del cambiamento
- Intelligenza emotiva e autocontrollo
- Gestione costruttiva dei conflitti
- Gestione dello stress
- Collaborazione e team building

METODOLOGIE FORMATIVE

- Valutazione del potenziale
- Lavoro di gruppo
- Rappresentazione per metafore
- Laboratori esperienziali
- Giochi analogici

Approfondimenti sul corso nel sito www.gruemp.it



CARATTERISTICHE DEL CORSO

- Attività di autocomprensione psicofisica
- È consigliata la partecipazione di più persone della stessa azienda
- Mix teorico / pratico con esercitazioni individuali e di gruppo
- Materiale didattico e attestato di partecipazione al corso

INVESTIMENTO ECONOMICO A PARTECIPANTE*

2 G.TE € 900,00 + IVA + Spese pranzo

* Sono previsti sconti se organizzato per l'azienda



"Le tue idee prendono forma"

GRUEMP ha sede a Padova e si occupa di formazione, consulenza, counselling e coaching. Il progetto nasce nel 1993 con i fratelli Claudio e Damiano Frasson, formatori, consulenti e coach, esperti in sistemi e strategie finalizzati allo sviluppo della qualità personale e lavorativa.

GRUEMP è un acronimo che significa: Gestione Relazioni Umane E Motivazione Personale, dichiarando così, con il nome stesso della società, il forte orientamento umanistico sulla centralità della persona in costante relazione con altre persone, ambienti, contesti e risorse tecnologiche che la circondano.

GRUEMP aiuta ad aumentare nelle persone la consapevolezza sul valore del "capitale umano", vissuto nell'importante rapporto dinamico "individuo - gruppo - organizzazione".

GRUEMP lavora da 30 anni con i propri corsi e servizi personalizzati in tutta Italia e prevalentemente nel Nord-Est.

GRUEMP è un'azienda che dal 1997 opera secondo il proprio Sistema di Gestione Qualità ISO 9001 certificato dall'ente RINA.



GRUEMP

Via Mons. G. Fortin, 6 - 35128 Padova (PD)
P.Iva: 01439860287

CONTATTI

(+39) 049 8025103 / (+39) 335 7695981
servizioclienti@gruemp.it
www.gruemp.it