

GOTTA

IL MAGAZINE DEL VENETO



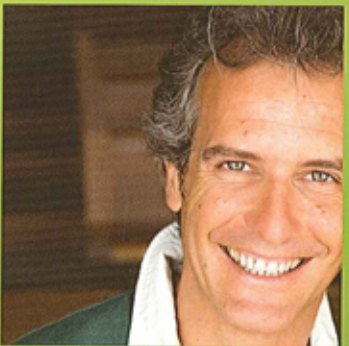
VIAGGI



ARTE



EVENTI



INTERVIEW

GRUEMP

oggetto di una tesi di laurea presentata allo IULM

E' stata presentata alla IULM di Milano la tesi specialistica incentrata sul lavoro che da anni porta avanti l'azienda padovana Gruemp, che si occupa di formazione e motivazione personale. A sceglierla come materia di studio il neo dottore veronese Enrico Soave, specializzato in comunicazione e strategia della marca e del consumatore. Il suo studio ha approfondito il "Passaparola", come strategia marketing non convenzionale e le strategie di comunicazione delle imprese di servizi. La scelta è ricaduta sull'azienda padovana per la metodologia di lavoro che porta avanti da quindici anni, basata proprio sul "passaparola" e quindi sulla soddisfazione dei clienti. Sono 406 i clienti presi in esame su 3000 attualmente attivi. Il lavoro presentato all'Università di Milano è centrato sulla verifica dei reali comportamenti consapevoli che attiva la clientela per mantenere vivo il passaparola positivo, analizzando riferimenti teorici dei moderni studi su marketing, customer satisfaction e qualità dei servizi. Lo studio durato 8 mesi, che ha visto il coinvolgimento anche del dott. Fabio Bonaldo (formatore e ricercatore presso l'Università di Padova) e del dott. Damiano Frasson di Gruemp (Formatore e Resp. della Direzione Gruemp), ha concluso che la referenza attiva, comunemente conosciuta come passaparola, si attiva in conseguenza dell'elevato grado di customer satisfaction, ma dipende soprattutto dai risultati concreti che le persone ottengono dalla partecipazione ai corsi. Un risultato reso possibile grazie al rapporto positivo e trasparente tra i clienti e l'azienda di formazione padovana.



ANDREA BARUFFI

Personale "American way"

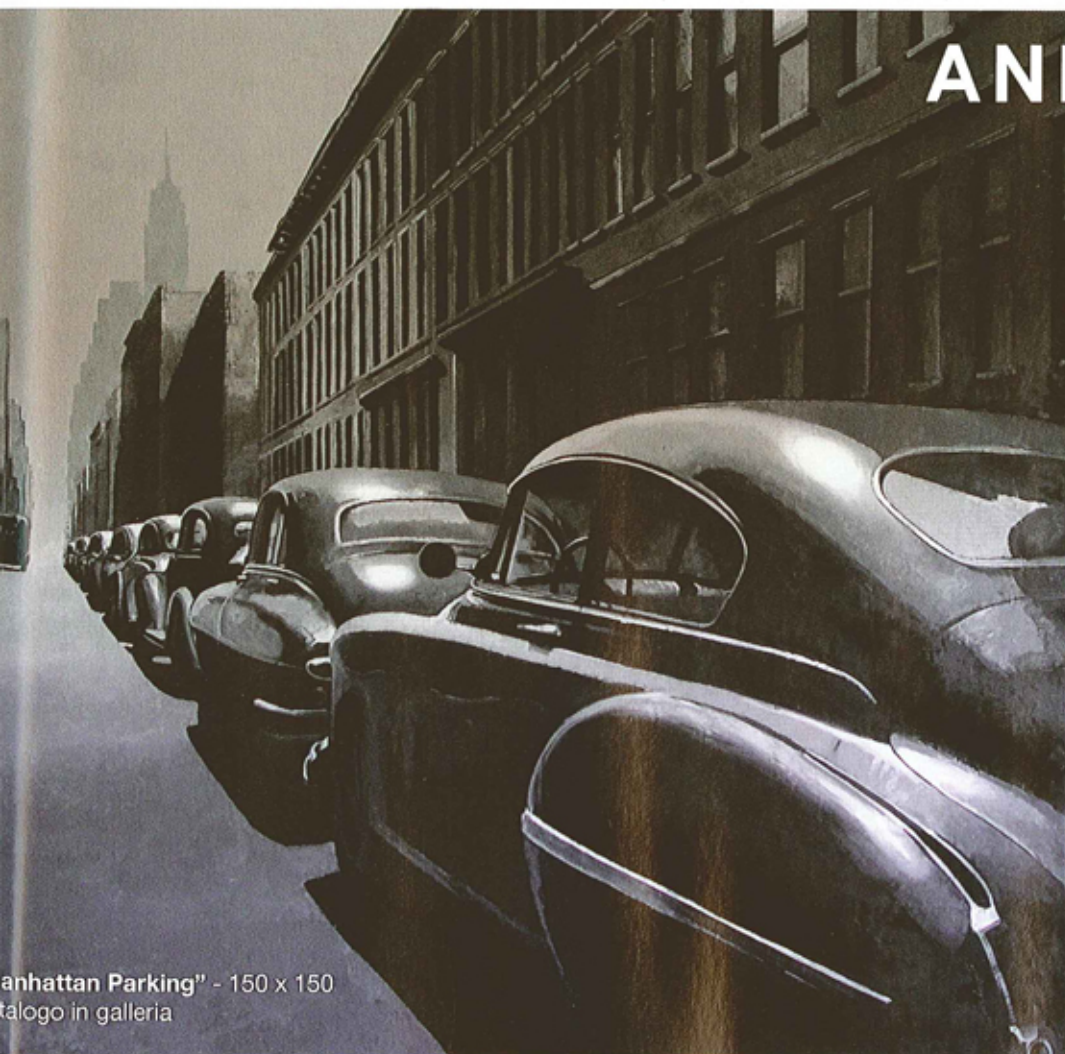
a cura di Valerio Dehò

Padova, 9 maggio - 7 giugno 2008

INAUGURAZIONE
venerdì 9 maggio
ore 18.30

ANNA BREDA
ARTE
CONTEMPORANEA

PADOVA - Via S. Francesco, 35
Tel e Fax 049 8774401
Cell. 329 2312572
info@annabreda-arte.com
www.annabreda-arte.com



"Manhattan Parking" - 150 x 150
catalogo in galleria